

Simbologia

Symbology | Simbologia
Symbologie | Simbologia

Symbologie | Symbole | Semboller | Символы



Cuidado, consultar documentos acompañantes
For care, see accompanying documents | Cuidado, consultar documentos adjuntos | Attention, consulter les documents annexés
Prima dell'applicazione, consultare i documenti in allegato
Achtung, Begleitdokumente überprüfen | Ostrożnie, skonsultować dokumenty towarzyszące | Ek belgelere bakınız
Сопроводительные документы



Produto de uso único
Disposable product | Producto de uso único | Produit à usage unique | Prodotto monouso
Produkt zu einmaligem Gebrauch
Produkt jednorazowego użytku
Tek kullanımlık ürün
Продукция одноразового использования



Manter seco | Keep dry
Mantener seco
Conservar au sec
Conservare in luogo asciutto
Trocken aufbewahren
Chronić przed wilgocią
Kuru yerde saklayınız
Хранить сухим



Manter ao abrigo do sol | Keep under shelter of the sun | Mantener al abrigo del sol | Conservar à l'abri du soleil | Conservare al riparo dalla luce solare
Sonnengeschützt aufbewahren | Chronić przed słońcem | Işıktan koruyunuz
Хранить в азашщищенном от солнца месте.

58 mm

pigmenty, parafina i wazelina. **Wskazania:** Do zaznaczenia miejsc okluzji zgryzu. **Technika użytkowania:** 1. Stosować Folię Artykulacyjną w ustach pacjenta lub w modelach gipsowych na powierzchniach okluzyjnych zębów i uzupełnień. 2. Wyartykułować górny i dolny łuk, aby zaznaczyć miejsca okluzji. 3. Jeśli to konieczne, poprawić punkty kontaktowe odpowiednimi instrumentami. **WAŻNE:** Dla uzyskania lepszych wyników, należy osuszyć powierzchnie okluzyjne przed zaznaczeniem miejsc kontaktu. Przechowywać w suchym i chłodnym miejscu.

PRODUKT JEDNORAZOWEGO UŻYTKU.

TÜRKÇE

Tanim: Artikülasyon için karbon film. **İçerik:** Polietilen film, balmumu ve nebati yağlar, pigmentler, parafin ve Vazelin. **Endikasyon:** Oklüzal kontakları işaretlemek için. **Kullanım tekniği:** 1. CONTACTO FILM 'i ağızda ya da alçı modellerde dişlerin veya restorasyonların Oklüzal yüzeylerinde kullanın. 2. Oklüzal kontakları işaretlemek için üst ve alt çenenin artikülasyonu yapın. 3. Gerekirse, oklüzyonu uygun

56 mm

aletlerle ayarlayın. **ÖNEMLİ:** En iyi sonuçlar için kontakları işaretlemeyen önce oklüzal yüzeyleri kuruyun. Kuru ve iyi havalandırılan bir yerde saklayın. Kuru ve iyi havalandırılan bir yerde saklayın. **TEK KULLANIMLIK ÜRÜN.**

РУССКИЙ

Определение: Углеродная пленка для артикуляции. **Состав:** Полиэтиленовые пленки, воски и масла, пигменты, парафин и вазелин. **Показания к применению:** Для отметки окклюзионных контактов. **Методика использования:** 1. Используйте пленку CONTACTO FILM во рту или на гипсовых моделях на окклюзионных поверхностях зубов и реставраций. 2. Сформируйте верхние и нижние арки, чтобы отметить окклюзионные контакты. 3. При необходимости отрегулируйте окклюзии с помощью специальных инструментов. **ВАЖНО:** Для получения наилучших результатов высушите окклюзионные поверхности перед тем как отметить контакты. Хранить в сухом прохладном месте. **ПРОДУКЦИЯ ОДНОРАЗОВОГО ИСПОЛЬЗОВАНИЯ.**

56 mm

CONTACTO FILM

Carbono em filme para articulação | Articulating carbon film
Film articular de carbono | Carbone en film pour articulation
Carbonio in pellicola per l'articolazione | Kohlenstoffschiicht für Artikulation | Węglowa folia artykulacyjna | Artikülasyon için karbon film | Углеродная пленка для артикуляции

ANVISA: 10349450052

Responsável técnico | Technical contact | Responsable técnico
Responsabile tecnico | Responsabile tecnico | Technischer Leiter
Osoba odpowiedzialna technicznie | Sorumlu teknik müdür
Технический контакт: Sônia M. Alcântara - CRO-PR 4536



Angelus Indústria de Produtos Odontológicos S/A
CNPJ 00.257.992/0001-37 - I.E. 60128439-15
Rua Waldir Landgraf, 101 - Bairro Lindóia
CEP 86031-218 - Londrina - PR - Brasil

1050555 - 0428112015

58 mm

60 mm

PORTUGUÊS

Definição: Carbono em filme para articulação. **Composição:** Filme de polietileno, ceras e óleos vegetais, pigmentos, parafina, vaselina. **Indicação:** Para marcar contatos oclusais. **Técnica de uso:** 1. Use CONTACTO FILM na boca ou em modelos de gesso sobre as superfícies oclusais de dentes e restaurações. 2. Articule os arcos superior e inferior para marcar os contatos oclusais. 3. Se necessário, ajuste a oclusão com instrumentos adequados. **ATENÇÃO:** Para melhores resultados, seque as superfícies oclusais antes de marcar os contatos. Armazenar em local seco e arejado. **PRODUTO DE USO ÚNICO.**

ENGLISH

Definition: Articulating carbon film.
Composition: Polyethylene film, vegetal wax and oils, pigments, paraffin and petroleum jelly. **Indication:** To mark occlusal contacts. **Technique for use:** 1. Place CONTACTO FILM in mouth or stone casts on the occlusal surfaces of teeth and restorations.
2. Articulate upper and lower arches to mark the occlusal contacts.
3. If necessary, adjust

58 mm

the occlusal marks with adequate instruments.
ATTENTION: For the best results, dry the occlusal surfaces before marking the contacts. Keep this product in dry and ventilated place.
SINGLE USE PRODUCT.

ESPAÑOL

Definición: Film articular de carbono. **Composición:** Película de polietileno, ceras y aceites vegetales, pigmentos, parafina, vaselina. **Indicación:** Para marcas contactos oclusales. **Técnica de uso:** 1. Use CONTACTO FILM en la boca o en los modelos de yeso sobre las superficies oclusales de dientes y restauraciones. 2. Articular las arcadas superior e inferior para marcar los puntos de contactos oclusales. 3. Haga los ajustes necesarios con instrumentos adecuados. **ATENCIÓN:** Para mejores resultados, secar las superficies oclusales antes de marcar los puntos contactos. Almacenar en local seco y aireado. **PRODUCTO DE USO ÚNICO.**

FRANÇAIS

Définition: Carbone en film pour articulation. **Composition:** Film de polyéthylène, cires

56 mm

et huiles végétales, pigments, paraffine et vaseline.
Indication: Pour marquage des contacts occlusaux. **Technique d'utilisation:** 1. Utilisez CONTACTO FILM dans la bouche ou dans des modèles en plâtre sur des surfaces occlusales de dents et de restaurations. 2. Articulez les arcades supérieure et inférieure pour le marquage des contacts occlusaux. 3. En cas de besoin, ajustez l'occlusion avec des instruments adéquats. **ATTENTION:** Pour de meilleurs résultats, séchez les surfaces occlusales avant de marquer les contacts. Conserver dans un endroit sec et aéré.
PRODUIT À USAGE UNIQUE.

ITALIANO

Definizione: Carbonio in pellicola per l'articolazione. **Composizione:** Pellicola di polietileno, cere e olii vegetali, pigmenti, paraffina e vaselina. **Indicazione:** Per marcare i contatti oclusali. **Tecnica di uso:** 1. Usare CONTACTO FILM nella bocca o per modelli di gesso sulle superfici oclusali di denti e restauri.
2. Articolare le arcate superiore e inferiore per marcare i contatti oclusali.

56 mm

3. Se necessario, regolare l'occlusione con gli strumenti adeguati. **ATTENZIONE:** Per migliori risultati, asciugare le superfici oclusali prima di marcare i contatti. Conservarlo in locale asciutto e ventilato. **PRODOTTO MONOUSO.**

DEUTSCH

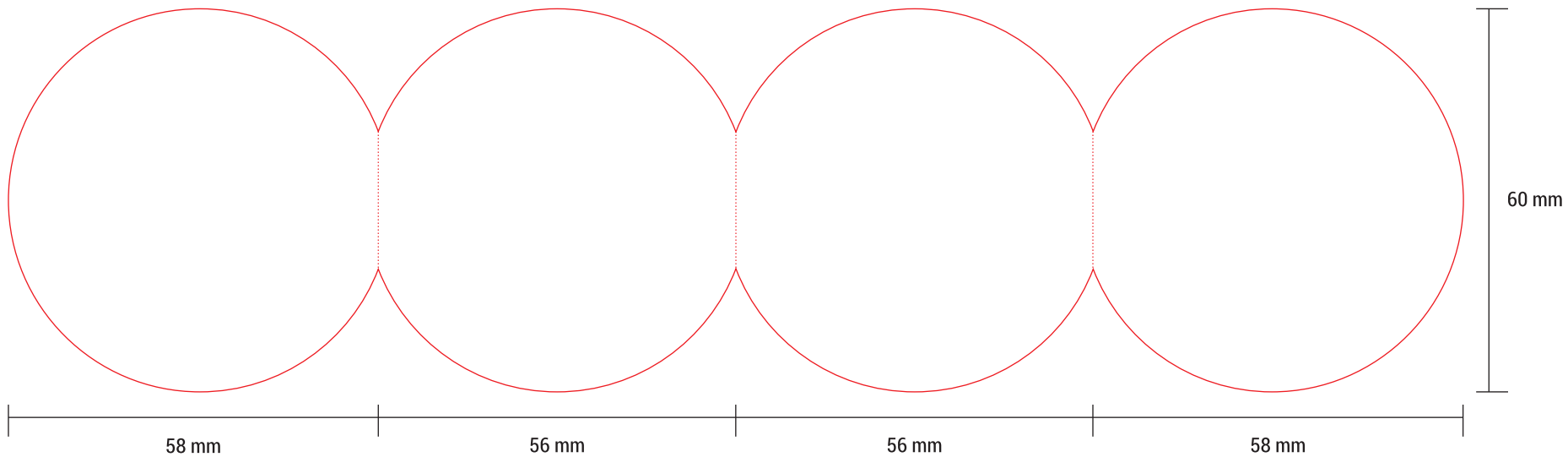
Definition: Kohlenstoffschicht für Artikulation. **Zusammenstellung:** Schicht aus Polyethylen, Wachs und Pflanzenölen, Pigmenten, Paraffin und Vaseline. **Empfehlung:** Zur Markierung der okklusalen Kontakte. **Anwendungstechnik:** 1. CONTACTO FILM im Mund oder bei Gipsmodellen auf die okklusalen Flächen von Zähnen und Restaurationen anwenden. 2. Oberen und unteren Bogen artikulieren, um die okklusalen Kontakte zu markieren. 3. Falls nötig, Okklusion mit geeigneten Instrumenten anpassen. **WARNUNG:** Zum besseren Ergebnis, okklusale Flächen vor dem Markieren trocknen. Trocken und belüftet aufbewahren. **PRODUKT ZU EINMALIGEM GEBRAUCH.**

POLSKI

Definicja: Węglowa folia artykulacyjna. **Skład:** Folia polietylenowa, wosk i oleje roślinne,

58 mm

60 mm

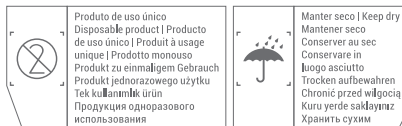
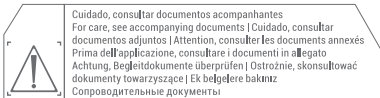


Simbologia

Symbology | Simbología

Symbologie | Simbologia

Symbologie | Symbole | Semboller | Символы



pigmenty, parafina i wazelina. **Wskazania:** Do zaznaczenia miejsc okluzji zgryzu. **Technika użytkowania:** 1. Stosować Folię Artykulacyjną w ustach pacjenta lub w modelach gipsowych na powierzchniach okluzyjnych zębów i uzupełnień. 2. Wyartykułować górny i dolny łuk, aby zaznaczyć miejsca okluzji. 3. Jeśli to konieczne, poprawić punkty kontaktowe odpowiednimi instrumentami. **WAŻNE:** Dla uzyskania lepszych wyników, należy osuszyć powierzchnie okluzyjne przed zaznaczeniem miejsc kontaktu. Przechowywać w suchym i chłodnym miejscu. **PRODUKT JEDNORAZOWEGO UŻYTKU.**

TÜRKÇE

Tanim: Artikülasyon için karbon film. **İçerik:** Polietilen film, balmumu ve nebati yağlar, pigmentler, parafin ve Vazelin. **Endikasyon:** Oklüzal kontakları işaretlemek için. **Kullanım tekniği:** 1. CONTACTO FILM 'i ağızda ya da alçı modellerde dişlerin veya restorasyonların Oklüzal yüzeylerinde kullanın. 2. Oklüzal kontakları işaretlemek için üst ve alt çenenin artikülasyonu yapın. 3. Gerekirse, oklüzyonu uygun

aletlerle ayarlayın. **ÖNEMLİ:** En iyi sonuçlar için kontakları işaretlemeyen önce oklüzal yüzeyleri kuruyun. Kuru ve iyi havalandırılan bir yerde saklayın. Kuru ve iyi havalandırılan bir yerde saklayın. **TEK KULLANIMLIK ÜRÜN.**

РУССКИЙ

Определение: Углеродная пленка для артикуляции. **Состав:** Полиэтиленовые пленки, воски и масла, пигменты, парафин и вазелин. **Показания к применению:** Для отметки окклюзионных контактов. **Методика использования:** 1. Используйте пленку CONTACTO FILM во рту или на гипсовых моделях на окклюзионных поверхностях зубов и реставраций. 2. Сформируйте верхние и нижние арки, чтобы отметить окклюзионные контакты. 3. При необходимости отрегулируйте окклюзии с помощью специальных инструментов. **ВАЖНО:** Для получения наилучших результатов высушите окклюзионные поверхности перед тем как отметить контакты. Хранить в сухом прохладном месте. **ПРОДУКЦИЯ ОДНОРАЗОВОГО ИСПОЛЬЗОВАНИЯ.**

CONTACTO FILM

Carbono em filme para articulação | Articulating carbon film
Film articular de carbono | Carbone en film pour articulation
Carbonio in pellicola per l'articolazione | Kohlenstoffschicht für Artikulation | Węglowa folia artykulacyjna | Artikülasyon için karbon film | Углеродная пленка для артикуляции

ANVISA: 10349450052

Responsável técnico | Technical contact | Responsable técnico
Responsable technique | Responsabile tecnico | Technischer Leiter
Osoba odpowiedzialna technicznie | Sorumlu teknik müdür
Технический контакт: Sônia M. Alcântara - CRO-PR 4536

 **Angelus Indústria de Produtos Odontológicos S/A**
CNPJ 00.257.992/0001-37 - I.E. 60128439-15
Rua Waldir Landgraf, 101 - Bairro Lindóia
CEP 86031-218 - Londrina - PR - Brasil

1050555 - 0428112015

PORTUGUÊS

Definição: Carbono em filme para articulação. **Composição:** Filme de polietileno, ceras e óleos vegetais, pigmentos, parafina, vaselina. **Indicação:** Para marcar contatos oclusais. **Técnica de uso:** 1. Use CONTACTO FILM na boca ou em modelos de gesso sobre as superfícies oclusais de dentes e restaurações. 2. Articule os arcos superior e inferior para marcar os contatos oclusais. 3. Se necessário, ajuste a oclusão com instrumentos adequados. **ATENÇÃO:** Para melhores resultados, seque as superfícies oclusais antes de marcar os contatos. Armazenar em local seco e arejado. **PRODUTO DE USO ÚNICO.**

ENGLISH

Definition: Articulating carbon film.
Composition: Polyethylene film, vegetal wax and oils, pigments, paraffin and petroleum jelly. **Indication:** To mark occlusal contacts. **Technique for use:** 1. Place CONTACTO FILM in mouth or stone casts on the occlusal surfaces of teeth and restorations.
2. Articulate upper and lower arches to mark the occlusal contacts.
3. If necessary, adjust

the occlusal marks with adequate instruments.
ATTENTION: For the best results, dry the occlusal surfaces before marking the contacts. Keep this product in dry and ventilated place. **SINGLE USE PRODUCT.**

ESPAÑOL

Definición: Film articular de carbono. **Composición:** Película de polietileno, ceras y aceites vegetales, pigmentos, parafina, vaselina. **Indicación:** Para marcas contactos oclusales. **Técnica de uso:** 1. Use CONTACTO FILM en la boca o en los modelos de yeso sobre las superficies oclusales de dientes y restauraciones. 2. Articular las arcadas superior e inferior para marcar los puntos de contactos oclusales. 3. Haga los ajustes necesarios con instrumentos adecuados. **ATENCIÓN:** Para mejores resultados, secar las superficies oclusales antes de marcar los puntos contactos. Almacenar en local seco y aireado. **PRODUCTO DE USO ÚNICO.**

FRANÇAIS

Définition: Carbone en film pour articulation. **Composition:** Film de polyéthylène, cires

et huiles végétales, pigments, paraffine et vaseline.
Indication: Pour marquage des contacts occlusaux. **Technique d'utilisation:** 1. Utilisez CONTACTO FILM dans la bouche ou dans des modèles en plâtre sur des surfaces occlusales de dents et de restaurations. 2. Articulez les arcades supérieure et inférieure pour le marquage des contacts occlusaux. 3. En cas de besoin, ajustez l'occlusion avec des instruments adéquats. **ATTENTION:** Pour de meilleurs résultats, séchez les surfaces occlusales avant de marquer les contacts. Conserver dans un endroit sec et aéré. **PRODUIT À USAGE UNIQUE.**

ITALIANO

Definizione: Carbonio in pellicola per l'articolazione. **Composizione:** Pellicola di polietileno, cere e olii vegetali, pigmenti, paraffina e vaselina. **Indicazione:** Per marcare i contatti oclusali. **Tecnica di uso:** 1. Usare CONTACTO FILM nella bocca o per modelli di gesso sulle superfici oclusali di denti e restauri.
2. Articolare le arcate superiore e inferiore per marcare i contatti oclusali.

3. Se necessario, regolare l'occlusione con gli strumenti adeguati. **ATTENZIONE:** Per migliori risultati, asciugare le superfici oclusali prima di marcare i contatti. Conservarlo in locale asciutto e ventilato. **PRODOTTO MONOUSO.**

DEUTSCH

Definition: Kohlenstoffschicht für Artikulation. **Zusammenstellung:** Schicht aus Polyethylen, Wachs und Pflanzenölen, Pigmenten, Paraffin und Vaseline. **Empfehlung:** Zur Markierung der okklusalen Kontakte. **Anwendungstechnik:** 1. CONTACTO FILM im Mund oder bei Gipsmodellen auf die okklusalen Flächen von Zähnen und Restaurationen anwenden. 2. Oberen und unteren Bogen artikulieren, um die okklusalen Kontakte zu markieren. 3. Falls nötig, Okklusion mit geeigneten Instrumenten anpassen. **WARNUNG:** Zum besseren Ergebnis, okklusale Flächen vor dem Markieren trocknen. Trocken und belüftet aufbewahren. **PRODUKT ZU EINMALIGEM GEBRAUCH.**

POLSKI

Definicja: Węglowa folia artykulacyjna. **Skład:** Folia polietylenowa, work i oleje roślinne,